

Jyvä-Parkin brändi- / imagotutkimus 2020 (ja vertailu vuoden 2019 tutkimusdataan)

1. Vastanneiden lukumäärä		2. Sukupuolijakauma	2019	2020
2019	2020	Mies	35,4 %	51,7 %
724 kpl	288 kpl	Nainen	64,5 %	46,5 %
		En halua sanoa / muu	0,1 %	1,7 %

3. Ikäjakausma	2019	2020
18-29 vuotta	15,5 %	10,8 %
30-39 vuotta	20,2 %	16,3 %
40-49 vuotta	23,3 %	24,3 %
50-59 vuotta	24,3 %	28,1 %
60+ vuotta	16,7 %	20,5 %

4. Asuinpaikkakunta 2020 (2019-dataa ei käytettävissä)

Jyväskylä	69,1 %
Laukaa	6,9 %
Muurame	6,9 %
Äänekoski	2,8 %
Jämsä	1,4 %
Uurainen	1,4 %
Keuruu	1,0 %
Lievestuore	1,0 %
Saarijärvi	0,7 %
Muut	8,7 %

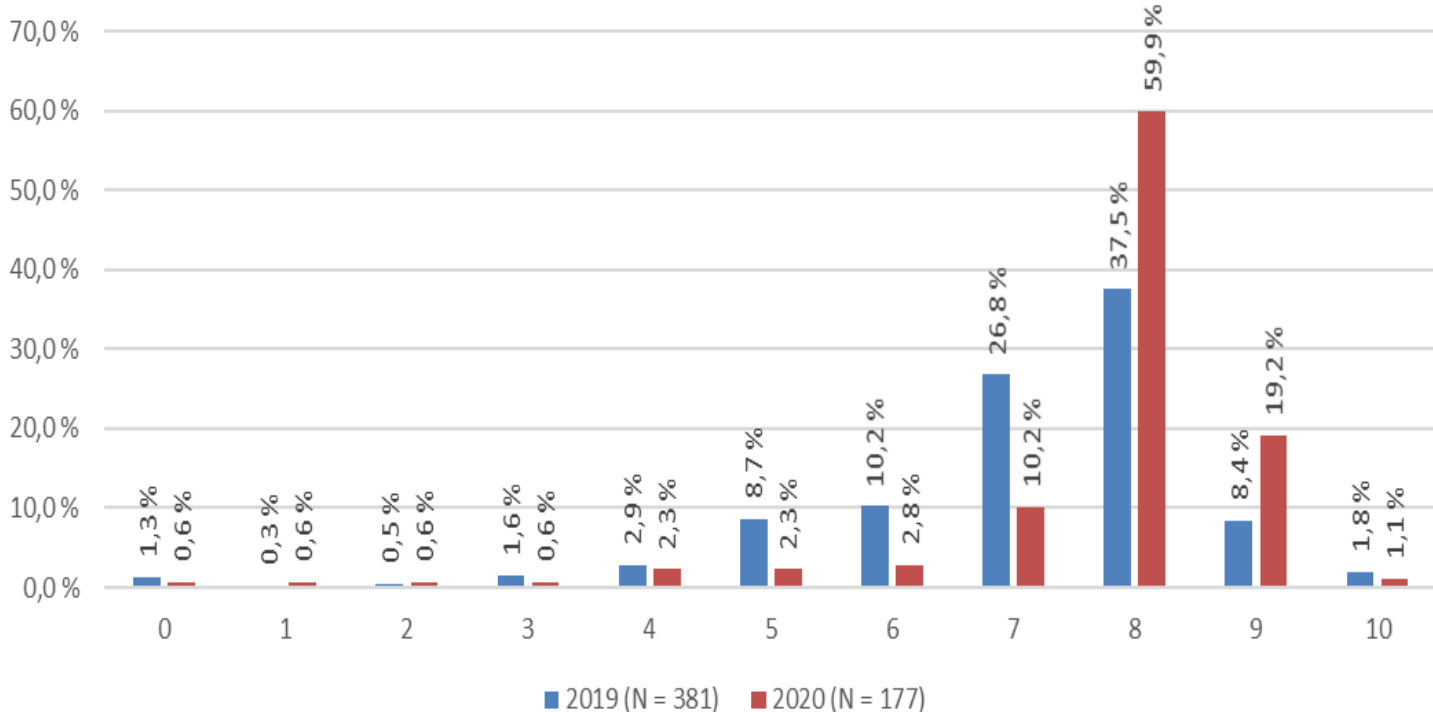


5. Kuinka usein käytät Jyvä-Parkin palveluja (parkkitalot ja/tai kadunvarsipysäköinti)

	2019	2020
Useasti viikossa	40,9 %	50,7 %
Noin kerran viikossa	15,2 %	11,1 %
Muutaman kerran tai kerran / kk	30,4 %	20,8 %
Harvemmin kuin kerran / kk	12,6 %	16,7 %
En koskaan	1,0 %	0,7 %

6a. Oletko vierailut Jyvä-Parkin verkkosivuilla?

	2019	2020
Kyllä	52,2 %	64,6 %
En	47,8 %	35,4 %

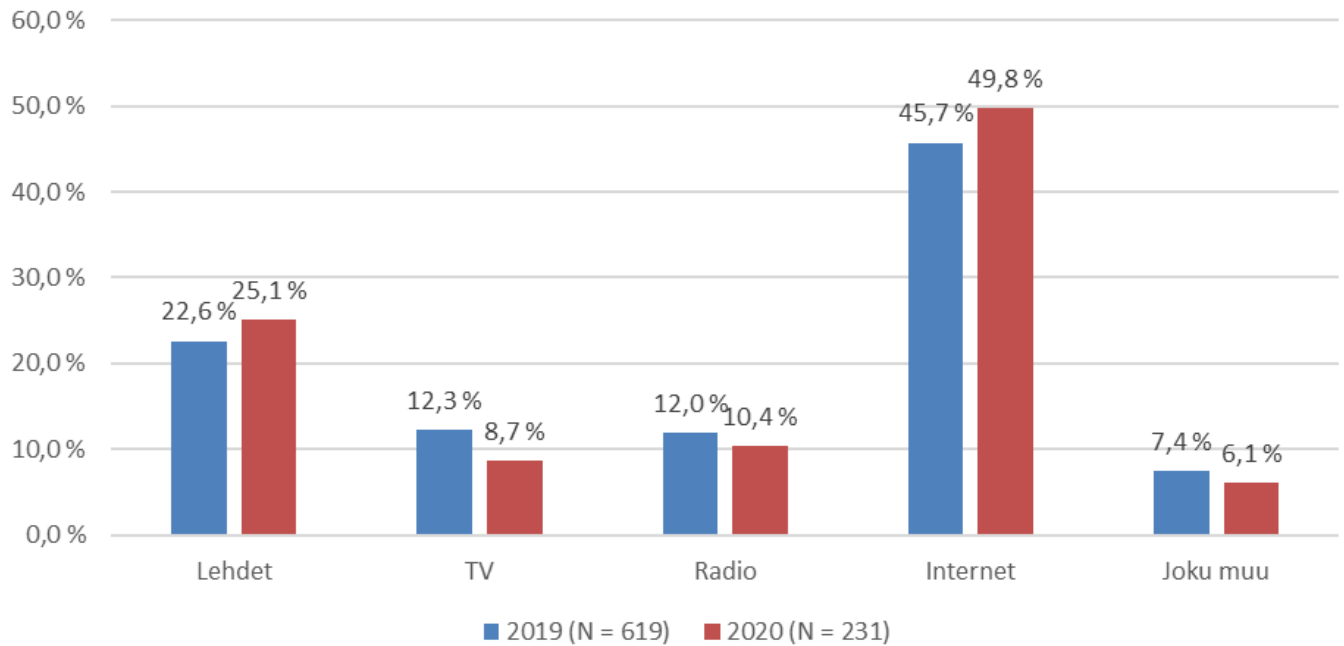
6b. Yleisarvosana verkkosivuista
 (0 = Todella heikko, ... 10 = Erinomainen),
prosenttiosuudet eri arvosanoille.


Arvosanojen keskiarvo	2019	2020
	7,04	7,75



7a. Oletko törmännyt Jyvä-Parkin viestintään / mainontaan?

	2019	2020
Kyllä	65,1 %	57,6 %
En	34,9 %	42,4 %

7b. Missä olet Jyvä-Parkin viestintään / markkinointiin törmännyt?

8. Kuinka hyvin seuraavat adjektiivit mielestäsi kuvaavat Jyvä-Parkkia?

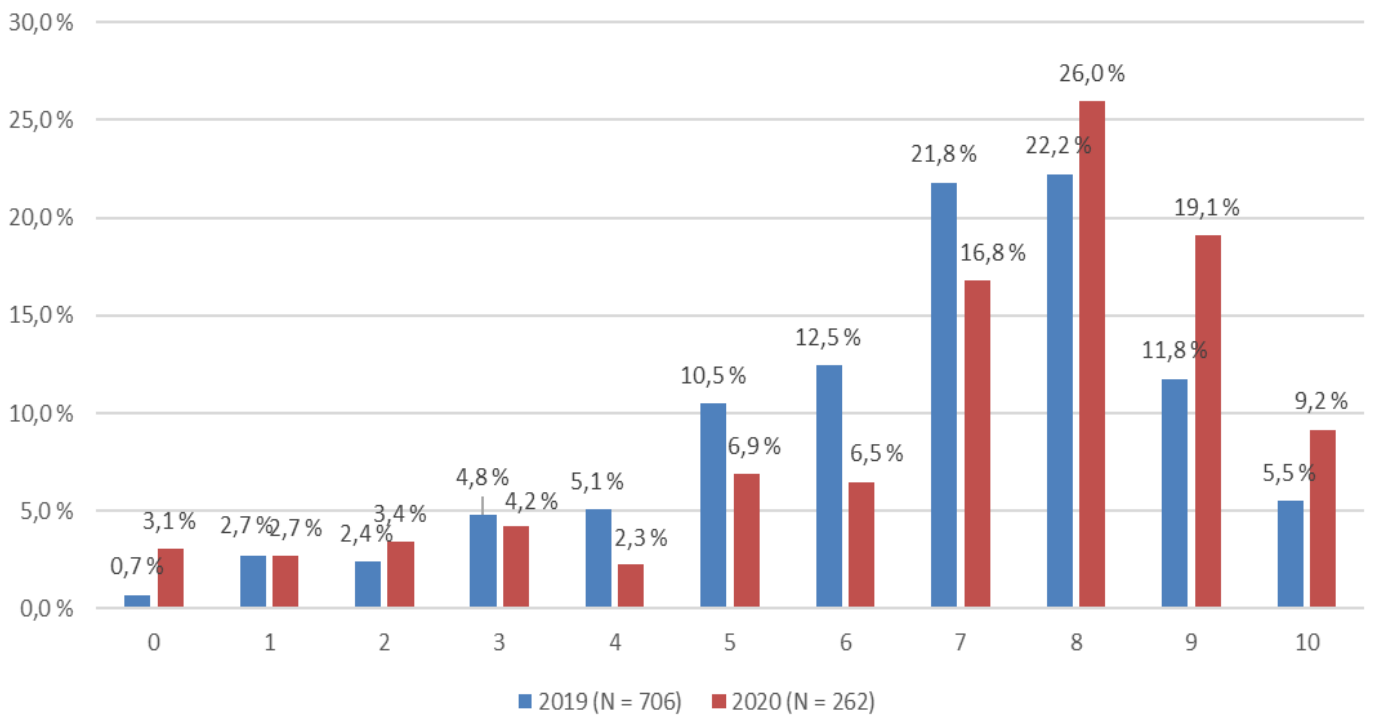
(1 = Ei kuvaa ollenkaan, ... 5 = Kuvaa erittäin paljon) Vastausosuudet eri vaihtoehdoille.

2019	6,5 %	17,3 %	34,4 %	23,8 %	4,3 %	13,8 %	3,02
Uudistuva	1	2	3	4	5	EOS	Keskiarvo
2020	6,6 %	14,6 %	38,2 %	26,7 %	4,5 %	9,4 %	3,09
2019	1,1 %	5,5 %	18,9 %	48,1 %	22,5 %	3,9 %	3,89
Luotettava	1	2	3	4	5	EOS	Keskiarvo
2020	2,1 %	7,3 %	18,1 %	46,9 %	22,6 %	3,1 %	3,83
2019	4,7 %	14,6 %	33,1 %	33,4 %	7,9 %	6,2 %	3,27
Asiakaslähtöinen	1	2	3	4	5	EOS	Keskiarvo
2020	7,6 %	13,5 %	26,7 %	37,8 %	9,0 %	5,2 %	3,29
2019	4,0 %	15,3 %	30,0 %	29,8 %	10,6 %	10,2 %	3,31
Palveluhenkinen	1	2	3	4	5	EOS	Keskiarvo
2020	4,9 %	12,8 %	20,5 %	31,9 %	21,5 %	8,3 %	3,57
2019	2,5 %	4,1 %	19,3 %	45,6 %	23,6 %	4,8 %	3,88
Turvallinen	1	2	3	4	5	EOS	Keskiarvo
2020	3,1 %	5,6 %	22,2 %	39,6 %	24,7 %	4,9 %	3,81



9. Miten hyvin koet saavasi rahoillesi vastinetta Jyväs-Parkin palveluja ostaessasi (0 = Todella heikosti, ... 10 = Erinomaisesti)?

Prosenttiosuudet eri arvosanoille.

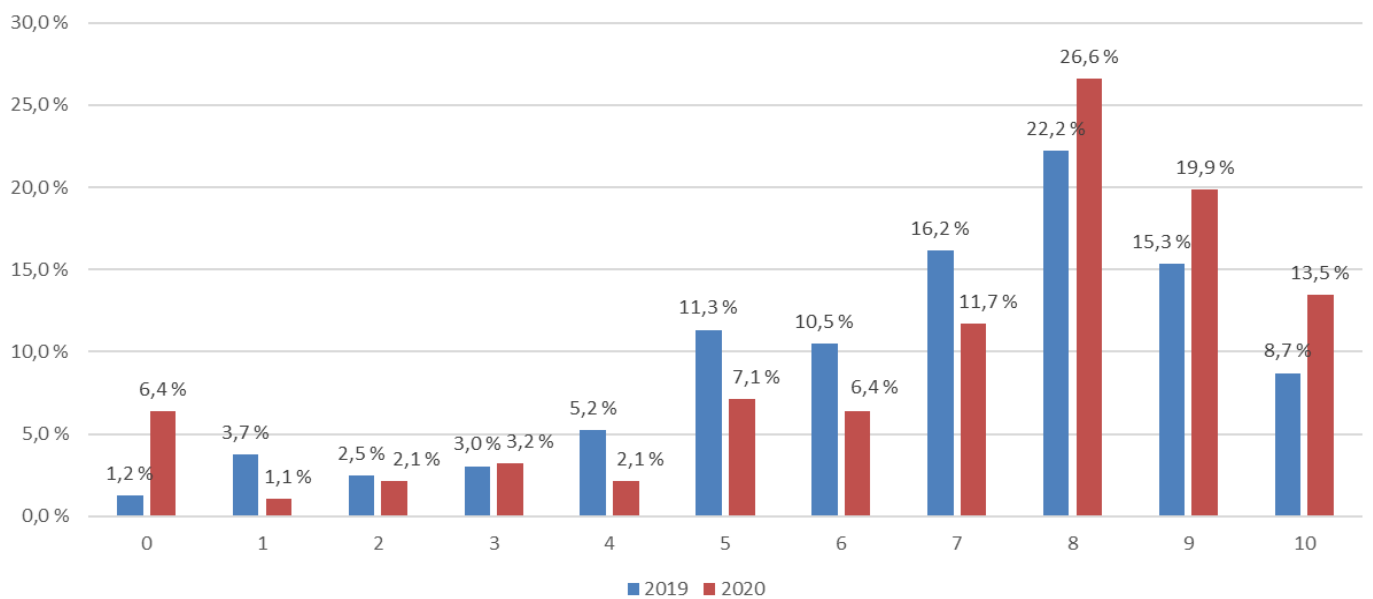


Arvosanojen keskiarvo

Vuosi	Keskiarvo
2019	6,61
2020	6,93

10. Kuinka todennäköisesti suosittelisit Jyväs-Parkin palveluja ystäväillesi (0 = Erittäin epätodennäköisesti, ... 10 = Erittäin todennäköisesti)?

Prosenttiosuudet eri arvosanoille.



Arvosanojen keskiarvo

Vuosi	Keskiarvo
2019	6,74
2020	7,05



11 a. Alla näet kuvaesimerkin Jyväs-Parkin visuaalisesta ilmeestä. Millä kolmella sanalla kuvailisit sitä? Tämä esimerkkikuva oli käytössä vuoden 2019 tutkimuksessa.



P-Asema • P-Cygnaeus • P-Kolmikulma • P-Matkakeskus • P-Paviljonki 1 & 2 • P-Sairaala • P-Sokos • P-Tori
www.jyvas-parkki.fi www.facebook.com/jyvasparkki

Positiiviseksi luokiteltavat	848 kpl 50,9 %	Neutraaleiksi luokiteltavat	424 kpl 25,5 %	Negatiiviseksi luokiteltavat	394 kpl 23,6 %
1. Selkeä	29,7 %	1. Harmaa	20,0 %	1. Tylsä	16,8 %
2. Asiallinen	5,5 %	2. Yksinkertainen	9,4 %	2. Väritön	8,4 %
3. Moderni	5,3 %	3. Vihreä	7,8 %	3. Sekava	6,6 %
4. Raikas	3,8 %	4. Neutraali	4,5 %	4. Huomaamaton	4,1 %
5. Informatiiv.	3,5 %	5. Ok	4,5 %	5. Synkkä	3,0 %

11 b. Mitä Jyväs-Parkin slogan "Järjestys ja palvelu" tuo mieleesi (vuoden 2019 kysely)?

Positiiviseksi luokiteltavat	312 kpl 39,6 %	Neutraaleiksi luokiteltavat	180 kpl 22,8 %	Negatiiviseksi / ei tarkoituksenmukaisiksi luokiteltavat	296 kpl 37,6 %
1. Siisteys	7,7 %	1. Ei mitään	28,3 %	1. Poliisi	15,5 %
2. Toimintavarmuus	6,4 %	2. En osaa sanoa	8,3 %	2. Vartiointiliike	15,2 %
3. Turvallisuus	5,8 %	3. En ymmärrä	3,3 %	3. Järjestyksenvalvonta	6,1 %
4. Autot järjestyksessä	3,8 %	4. Ok	2,8 %	4. Armeija	5,7 %
5. Luotettavuus	3,5 %	5. P-ruudut	1,7 %	5. Mikä palvelu?	2,7 %

12 a. Alla näet kuvaesimerkin Jyvä-Parkin visuaalisesta ilmeestä. Millä kolmella sanalla kuvailisit sitä? Tämä esimerkkikuva oli käytössä vuoden 2020 tutkimuksessa.



Positiiviseksi luokiteltavat	368 kpl 57,7 %	Neutraaleiksi luokiteltavat	81 kpl 12,7 %	Negatiiviseksi luokiteltavat	189 kpl 29,6 %
1. Iloinen	8,4 %	1. Huvipuistomainen	9,9 %	1. Sekava	41,8 %
2. Rento	7,9 %	2. Kiva	6,2 %	2. Epäselvä	3,2 %
3. Selkeä	6,0 %	3. Ok	6,2 %	3. Lapsellinen	2,1 %
4. Värikäs	5,7 %	4. Jees	4,9 %	4. Levoton	2,1 %
5. Hauska	5,4 %	5. Sininen	3,7 %	5. Liikaa kaikkea	2,1 %

12 b. Mitä Jyvä-Parkin slogan “Pysähdy elämään” tuo mieleesi (vuoden 2020 kysely)?

Positiiviseksi luokiteltavat	124 kpl 45,9 %	Neutraaleiksi luokiteltavat	72 kpl 26,7 %	Negatiiviseksi / ei tarkoituksenmukaisiksi luokiteltavat	74 kpl 27,4 %
1. Autolla aktiveettien luo	22,6 %	1. Ei mitään	30,6 %	1. Ei liity pysäköintiin	18,9 %
2. Elämästä nauttiminen	4,0 %	2. En osaa sanoa	16,7 %	2. Outo	6,8 %
3. Hyvä slogan	4,0 %	3. Kirkko / uskonto	9,7 %	3. Korona	4,1 %
4. Unohda kiire	3,2 %	4. Ei nostata tunteita	4,2 %	4. Pysähtyneisyys	4,1 %
5. Elä hetkessä	2,4 %	5. Ok	2,8 %	5. Klisee	2,7 %

